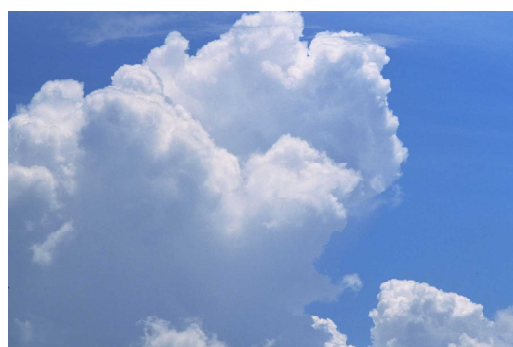
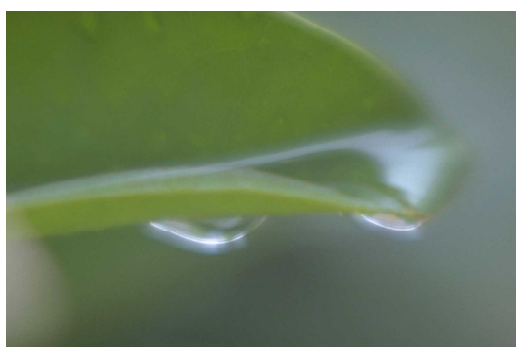


# 気象海象情報サービスのご案内



未来につなげる地球環境のために

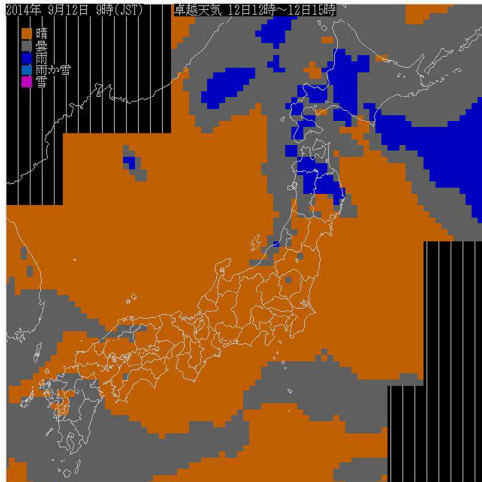
**国際気象海洋株式会社**



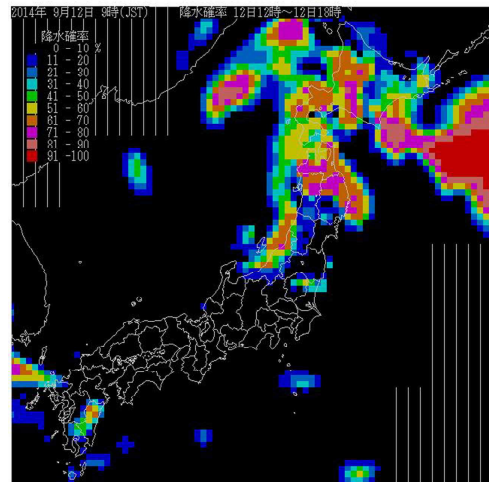
# 毎日の生活のための気象・海象情報サービス



「明日は雨が降るかな？」 誰しものが気になる天気の様子。私たちは毎日の天気予報、雨雲の動き、台風の進路予想など、さまざまな気象・海象情報をご提供致します。



3時間毎卓越天気  
3時間毎に3日先まで



6時間毎降水確率  
6時間毎に3日先まで

## 天気予報

東京都  
東京地方  
10月9日17時

### 天気

今夜  
南の風、くもり  
明日  
北の風、後南の風、晴れ朝晩くもり  
明後日  
北の風、くもり時々晴れ

### 海

今夜  
波0.5m  
明日  
波0.5m  
明後日  
波0.5m

### 降水確率

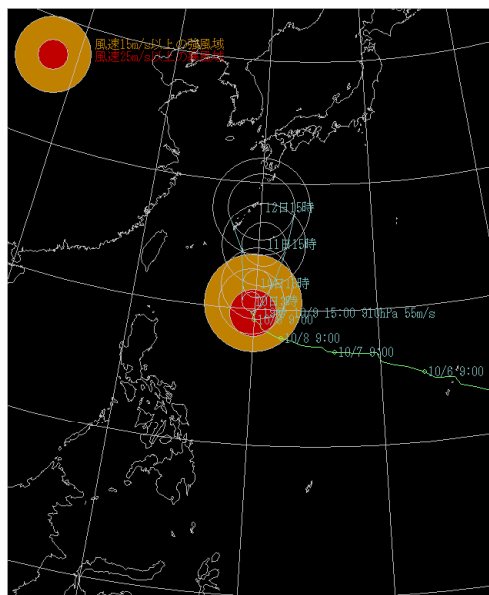
(18-00) 10%  
(00-06) 10%  
(06-12) 0%  
(12-18) 10%  
(18-00) 20%

### 気温

明日朝の最低  
17℃ (東京)  
明日日中の最高  
27℃ (東京)

## 天気予報

全国の142区域毎に  
毎日5,11,17時頃に更新



## 猛烈な台風 第19号

10月9日15時現在  
フィリピン/ヒガシ  
北緯19.7° 東経129.9° 北 9 km/h  
中心気圧 910 hPa  
最大風速 55 m/s  
最大瞬間風速 80 m/s  
暴風半径(25m/s以上) 200 km  
強風半径(15m/s以上) 北側 500 km 南側 330 km

## 予報10日 3時

猛烈な台風  
オキナワ/ミナミ  
北緯20.6° 東経129.7° 北 9 km/h  
中心気圧 915 hPa  
最大風速 55 m/s  
最大瞬間風速 75 m/s  
予報円の半径 90 km  
暴風警戒域半径 280 km

## 台風経路図

台風発生中は1～3時間毎に更新

これらのほかにも、様々な気象海象情報が利用可能です。  
くわしくはお問い合わせください。

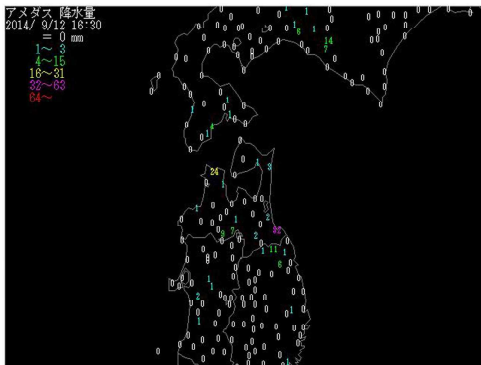


# レジャーやスポーツのための 気象・海象情報サービス

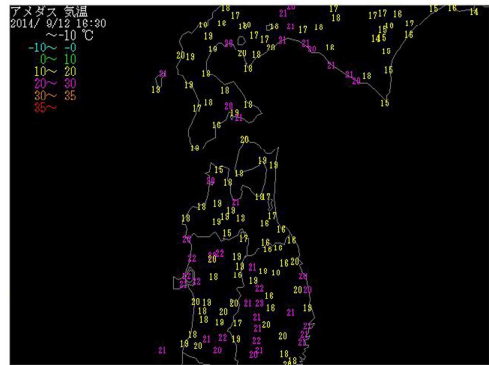


お休みの日には海へ、山へと、様々なところへお出かけする皆さんも多いことでしょう。そんなときに気になるのがお出かけ先の天気の変化。私たちは精度の高いきめ細かな気象・海象情報をご提供致します。

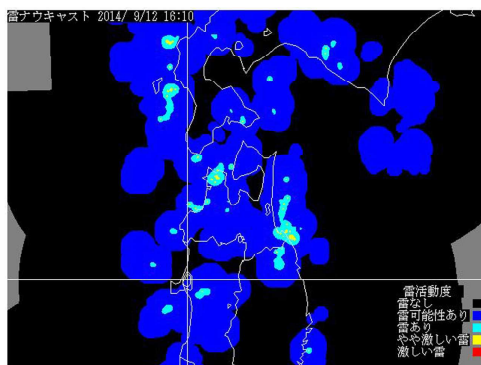
とりわけ、配信開始から約20年となる波浪予想図は、サーフィンを楽しむ方々から多くの支持を頂いております。



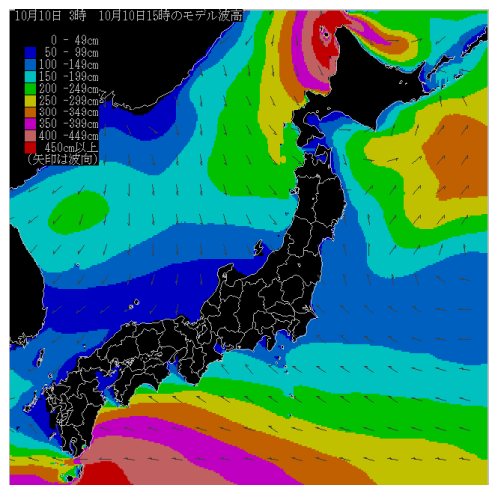
アメダス 降水量  
1時間(30分\*)毎に更新



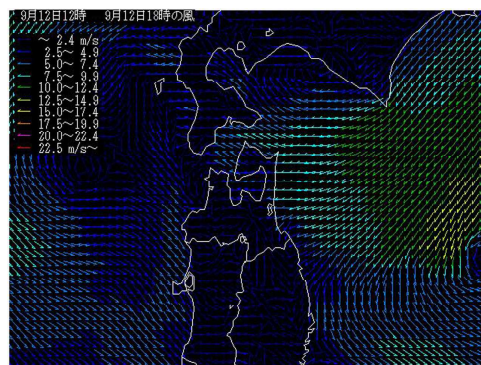
アメダス 気温  
1時間(30分\*)毎に更新



雷ナウキャスト\*  
実況+10分毎に1時間先まで



波浪予想  
3時間毎に更新、3日先まで



風予想\*  
3時間毎に33時間先まで

これらのほかにも、  
様々な気象海象情報が  
利用可能です。  
くわしくは  
お問い合わせください。

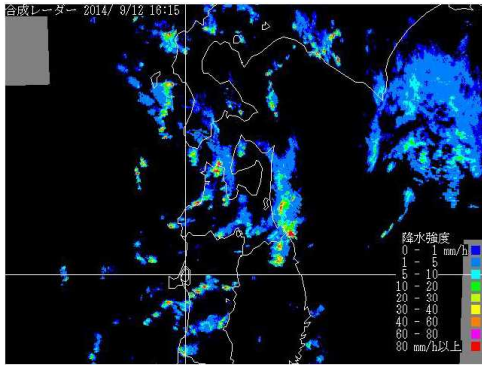
\*:有料会員へのサービスです。



# 災害防止対策のための 気象・海象情報サービス

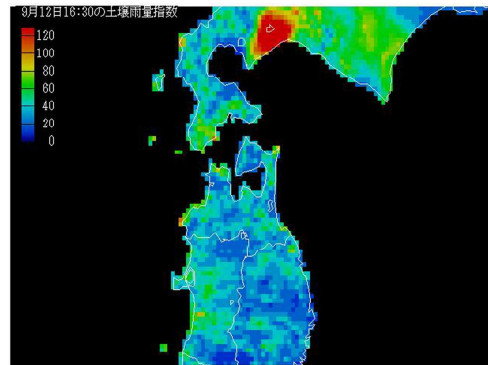


近年、日本各地で局地的集中豪雨や竜巻など、非常に激しい気象現象が多発するようになりました。例えば台風の接近・上陸に備える場合のように、将来のある時点を目安としてそこに至るまでの時系列上において、「いつ」「だれが」「何をするか」等について想定しておく事前行動計画（タイムライン）の準備などに、私たちの気象・海象情報をご利用下さい。



合成レーダー

5分毎に更新  
予想値は10分毎に60分後まで  
(高解像度レーダーについては、  
近日サービスを開始予定です\*)



土壌雨量指数\*

実況+1時間ごとに6時間先  
までの予想値

注意報・警報

平成26年10月10日02時32分 沖縄気象台発表  
(沖縄本島地方では、高波に警戒してください。)

南部 【発表】雷注意報 【継続】波浪警報, 強風, 高潮注意報

- 雷 10日昼過ぎまで 付加事項 突風
- 波 11日未明にかけて 以後も続く ピークは10日夕方
- 波高 東シナ海側 8メートル 太平洋側 8メートル 付加事項 うねり
- 風 11日未明にかけて 以後も続く 北東の風 ピークは11日未明
- 最大風速 陸上 23メートル 東シナ海側 23メートル 太平洋側 23メートル
- 高潮 10日6時頃から 10日12時頃まで ピークは10日6時
- 最高潮位 標高 1.4メートルの高さ

中部 【発表】雷注意報 【継続】波浪警報, 強風, 高潮注意報

- 雷 10日昼過ぎまで 付加事項 突風
- 波 11日未明にかけて 以後も続く ピークは10日夕方
- 波高 東シナ海側 8メートル 太平洋側 8メートル 付加事項 うねり
- 風 11日未明にかけて 以後も続く 北東の風 ピークは11日未明
- 最大風速 陸上 23メートル 東シナ海側 23メートル 太平洋側 23メートル
- 高潮 10日6時頃から 10日12時頃まで ピークは10日6時
- 最高潮位 標高 1.4メートルの高さ

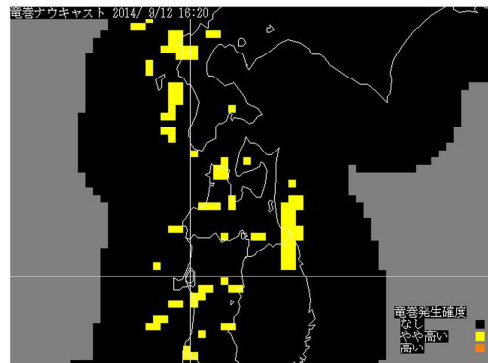
慶良間・粟国諸島 【発表】雷注意報 【継続】波浪警報, 強風, 高潮注意報

- 雷 10日昼過ぎまで 付加事項 突風
- 波 11日未明にかけて 以後も続く ピークは10日夕方
- 波高 8メートル 付加事項 うねり
- 風 11日未明にかけて 以後も続く 北東の風 ピークは11日未明
- 最大風速 23メートル
- 高潮 10日6時頃から 10日12時頃まで ピークは10日6時
- 最高潮位 標高 1.4メートルの高さ

注意報・警報\*

随時更新、市町村単位でも表示可能、  
メールの自動送信あり

\*:有料会員へのサービスです。



竜巻ナウキャスト\*

実況+10分毎に1時間先まで

これらのほかにも、  
様々な気象海象情報が  
利用可能です。  
くわしくは  
お問い合わせください。



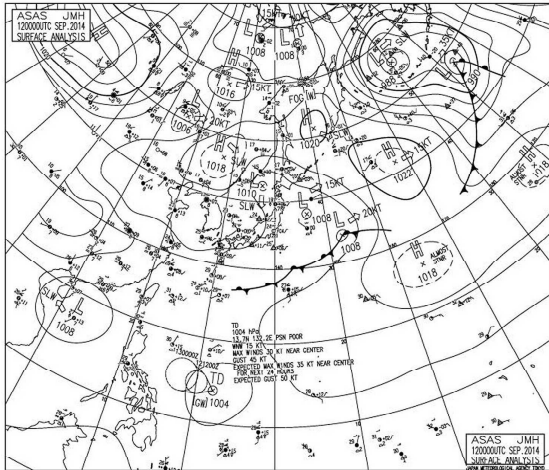
# さまざまな仕事に生かす

## 気象・海象情報サービス



「気温の高い低い」、「雨の多い少ない」、「波の高い低い」など、気象・海象条件に影響を受けるお仕事はたくさんあります。

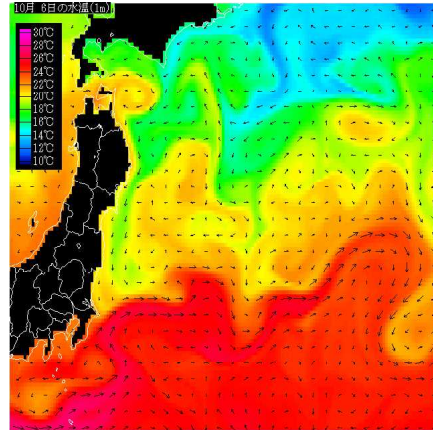
作業の安全確保、人員や資材の効率的な運用、スケジュール管理等に、私たちの気象・海象情報をぜひご活用下さい。



天気図

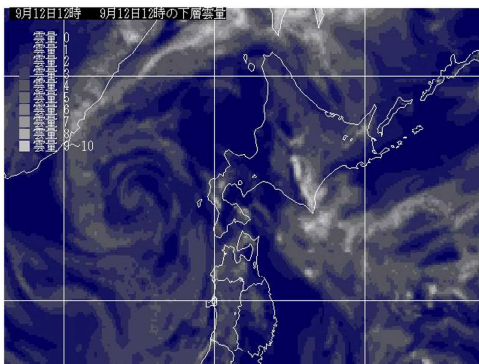
56種類(80種類\*)

(1ヶ月・3ヶ月予報\*、暖・寒候期予報\*)



海面水温\*

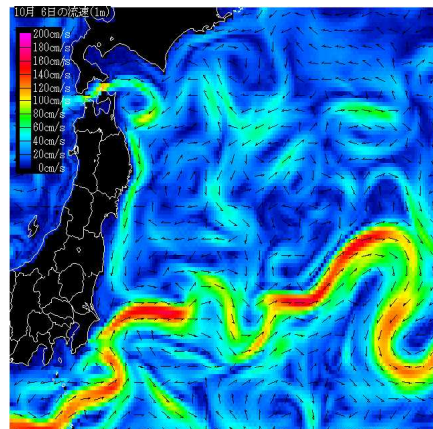
1日毎に30日先まで



雲量予想\*

上・中・下層、全雲量

3時間毎に33時間先まで



海面流速\*

1日毎に30日先まで

羽田(RJTT)

10/10 11:00  
METAR RJTT 100200Z 21011KT 170V230 9999 FEW020 BKN/// 25/14 Q1019  
NOSIG RMK 1CU020 A3012=

10/10 10:30  
METAR RJTT 100130Z 21012KT 9999 FEW020 BKN/// 25/14 Q1020 NOSIG RMK  
1CU020 A3013=

10/10 10:00  
METAR RJTT 100100Z 19009KT 9999 FEW020 BKN/// 24/15 Q1020 NOSIG RMK  
1CU020 A3013=

10/10 09:30  
METAR RJTT 100030Z VRB02KT 9999 FEW020 BKN/// 21/17 Q1020 BECMG  
20008KT RMK 1CU020 A3014=

### METAR\*

全国の空港毎に随時

\*:有料会員へのサービスです。

これらのほかにも、  
様々な気象海象情報が  
利用可能です。  
くわしくは  
お問い合わせください。



## これまでに蓄積した気象・海象情報サービス



「あそこは雨がよく降るところ?」、「あの辺で風の強いところは?」  
私たちは現在までに相当量の気象海象観測データを蓄積しておりますので、  
気象・海象に関する地域特性の把握にお手伝いが可能です。

主な提供可能なデータ（期間・価格についてはご相談下さい）

- レーダーアメダス
- 波浪解析図、波浪予想図
- 地上GPV（日本域）
- 台風情報
- 地上天気図
- 高層天気図（850, 700, 500, 300hPa）
- アメダス（4要素）

\*：このほかのデータについてはお問い合わせください。

また、マスメディア向けの情報提供サービスも行っております。

○利用可能な気象海象情報

平成 28 年 5 月 10 日 現在

情報内容	更新間隔		予想時間	利用		動画	蓄積データ	備考
	一般	会員		一般	会員			
アメダス	降水量	1時間毎 30分毎		○	○		○	
	気温	1時間毎 30分毎		○	○		○	
	風向風速	1時間毎 30分毎		○	○		○	
	日照	1時間毎 30分毎		○	○		○	
	24時間降水量	1時間毎 30分毎		○	○		○	
レーダーアメダス合成値	1時間毎 30分毎	1～6時間後まで1時間ごと		○	○	○	○	
合成レーダー	5分毎(実況のみ)	60分後まで10分ごと		○	○		○	
高解像度レーダー	—	5分毎	30分後まで5分ごと		○			近日サービス開始予定
雷ナウキャスト	—	10分毎	60分後まで10分ごと		○		○	
竜巻ナウキャスト	—	10分毎	60分後まで10分ごと		○		○	
風	—	3時間毎	33時間後まで3時間ごと		○		○	
雲量	上、中、下層・全	—	33時間後まで3時間ごと		○			
土壌雨量指数	—	1時間毎	1～6時間後まで1時間ごと		○		○	
予報ガイダンス	卓越天気	3時間毎	—	3日後まで3時間ごと	○		○	
	降水量	3時間毎	—	3日後まで3時間ごと	○		○	
	降雪量	3時間毎	—	3日後まで3時間ごと	○		○	12月～3月のみ
	発雷確率	3時間毎	—	3日後まで3時間ごと	○		○	
	降水確率	6時間毎	—	3日後まで6時間ごと	○		○	
台風経路図	—	1～3時間毎	3日後まで12～24時間ごと	○	○	○	○	台風発生中のみ
天気図	各種	各種	各種	○	○		○*	一般56種類、会員80種類 *:蓄積データ: 地上及び高層天気図(850,700,500,300hPa)
短期予報解説資料	—	1日毎			○			
週間天気予報解説資料	—	1日毎			○			
全般季節予報支援資料	1ヶ月	—	1ヶ月毎		○			
	3ヶ月	—	3ヶ月毎		○			
	暖・寒候期	—	6ヶ月毎		○			
天気予報	天気、気温、降水確率	毎日05, 11, 17時頃	2日後まで1日ごと	○	○			全国の142区域ごと
週間天気予報	天気、気温、降水確率	毎日 11, 17時頃	7日後まで1日ごと	○	○			全国の63区域ごと
注意報・警報	全国の地区別	随時	—		○			
	市町村単位	随時	—		○			PDFファイルで提供可能
波浪	—	3時間毎	3日後まで3時間ごと	○	○		○	
海面水温	—	1日毎	30日後まで1日ごと		○			
海面流速	—	1日毎	30日後まで1日ごと		○			
海面高度	—	1日毎	30日後まで1日ごと		○			
METAR	全国の空港毎	随時	随時	○*	○			*:携帯サイトで公開
TAF	全国の主要空港毎	随時	随時	○*	○			*:携帯サイトで公開
ウインドプロファイラー	—	1時間毎			○			

\*このほか、地上GPV(日本域)の利用が可能です。